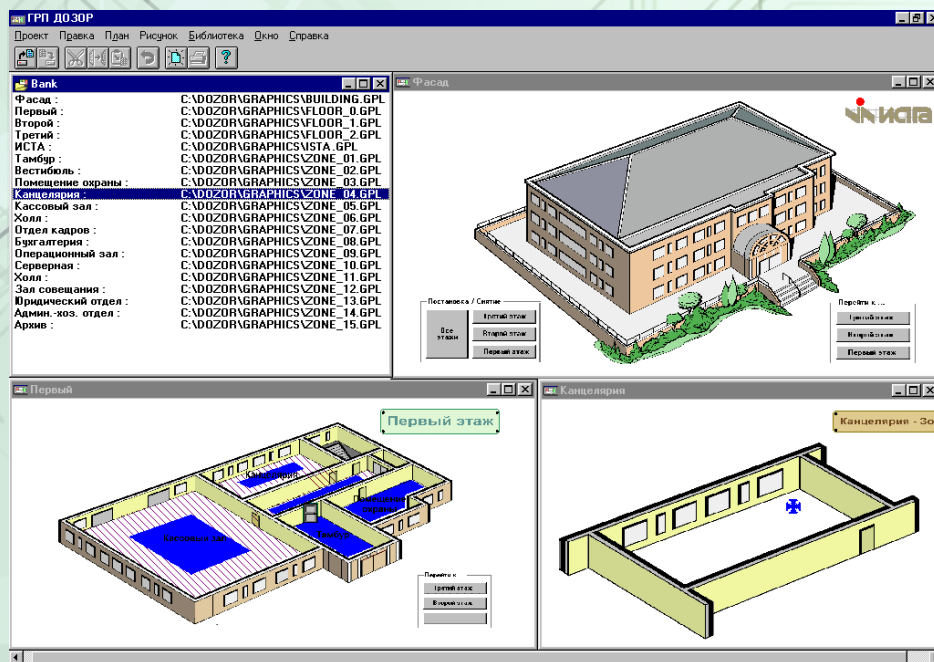


Комплексы рабочих мест Дозор-М-PM АФЕТ. 425680.400 ТУ

Назначение

Комплексы рабочих мест «Дозор-М-PM» предназначены для организации рабочих мест операторов/администраторов, на которых реализуются системы охранной сигнализации, контроля и управления доступом.



АРМ работает под управлением прикладного программного обеспечения «Дозор-М».

Пакет прикладного программного обеспечения «Дозор-М» служит для конфигурирования, администрирования и управления системами СОТС и СКУД на основе оборудования «Дозор», а также дает возможность интегрировать множество подсистем СОТС и подключенных к ним терминалов доступа в единую систему безопасности.

Преимущества и особенности

- Модульная архитектура системы, с легко меняемой в процессе эксплуатации конфигурацией, хорошо адаптируется к любым конфигурациям объекта.
- Гибко настраиваемые права операторов.
- «Глубокая интеграция» средств СОТС и СКУД с поддержкой максимума их функциональных возможностей.
- Единый пользовательский интерфейс обеспечивает удобство пользователей.

Комплексы выпускаются в следующих модификациях:

- Комплекс рабочего места оператора «Дозор-М-РМ» АФЕТ.425681.414-00;
- Комплекс рабочего места оператора бюро пропусков «Дозор-М-РМ-БП» АФЕТ.425681.414-10.

Технические характеристики	«Дозор-М-РМ» исп. -00	«Дозор-М-РМ-БП» исп. -10
1 Версии операционной системы	Microsoft® Windows Version 7, Windows Version 8.1, Windows Version 10, Server 2008 R2 (SP2), Server 2012 R2	
2 Прикладное ПО	Лицензия на Базовый комплект ПО "Дозор-М"	
3 Дополнительные лицензии		
○ Программный модуль Медиатор Дозор-М	+	+
○ Программный модуль Клиент Дозор-М	+	+
○ Программный модуль Клиент Отчетов Дозор-М	+	-
○ Программный модуль изготовления наклеек на карты	-	+
4 Конструктивные, габаритно-весовые параметры		
○ процессор	Intel® Core™ i5 или лучше	
○ размер памяти	4 Гб	8 Гб
○ сетевые интерфейсы	Gigabit Ethernet (1000 Мбит/с) (RJ-45)	
○ графический контроллер	интегрированный графический адаптер Intel	
○ объем жесткого диска	500Гб	1Тб
○ монитор	21.5" LED (1920x1080) Full HD	
○ устройства управления	беспроводная клавиатура, мышь	
○ форм-фактор	моноблок	
○ габаритные размеры (ШхВхГ)	540 x 396 x 94 мм	495 x 460 x 200 мм
○ масса	7,5 кг	5,2 кг
5 Эксплуатационные параметры		
○ параметры электропитания	сеть переменного тока частоты 50 Гц с напряжением (220 ± 5%) В	
○ потребляемая мощность	150 Вт	120 Вт
○ диапазон рабочих температур	от +10°C до +35°C	от -10°C до +50°C
○ относительная влажность воздуха (без образования конденсата)	от 40 до 80%, при 25 °С	