

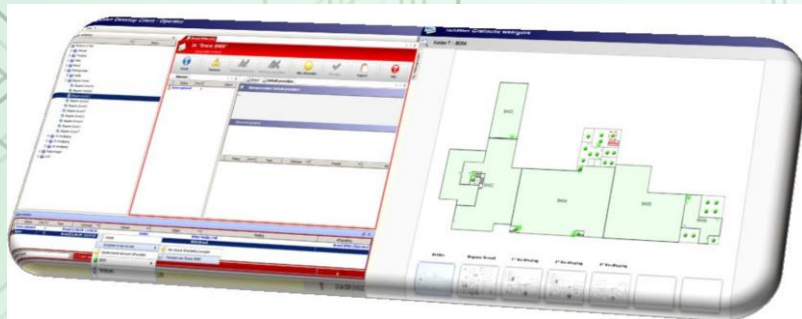
Комплексы рабочих мест Дозор-И-РМ АФЕТ.425680.410 ТУ

Назначение

Комплексы рабочих мест «Дозор-И-РМ» предназначены для организации рабочих мест операторов/администраторов, на которых реализуются системы охранной сигнализации, контроля и управления доступом, автоматика противопожарных систем, сопряженные с инженерными системами объектов.

АРМ работает под управлением прикладного программного обеспечения «Дозор-И». Пакет прикладного программного обеспечения «Дозор-И» обеспечивает возможность управления всеми системами безопасности из единой оболочки. В числе подсистем могут быть:

- Охранно-тревожная сигнализация
- Контроль и управление доступом
- Пожарная сигнализация
- Видеонаблюдение
- Диспетчерская связь
- Системы автоматки зданий и сооружений



Функциональные возможности

- **Обработка событий**
Богатый набор возможностей для обработки событий и тревог. Автоматическая или ручная корреляция тревог, их классификация и переадресация, составление и редактирование отчетов. Стандартные процедуры ситуационного центра и закладки с инструкциями операторам.
- **Единообразье интерфейса**
Платформа управления «Дозор-И» и архитектура интерфейса позволяют интегрировать одновременно множество разных систем в единообразном представлении.
- **Графические планы**
В «Дозор-И-РМ» встроено использование графических планов объекта и слоев на этих планах. С планов можно управлять всеми представленными на них объектами: охранными извещателями и областями, камерами, точками доступа, домофонами и т.п.
- **Доменное представление**
Здания, помещения, подразделения, исполнительные устройства, датчики, охранные зоны и другие объекты разных систем могут логически группироваться в доменном дереве.
- **Регистрация тревог**
ПО «Дозор-И» принимает все тревоги и события контролируемых систем. Обеспечивается их фильтрация, назначение приоритета и классификация в разных представлениях интерфейса, а также вывод видео.
- **Задачи**
В «Дозор-И-РМ» встроены функционал создания, редактирования и выполнения сценариев действий и реакций на события в управляемых системах.

- **Расписания и события**

В «Дозор-И-РМ» предусмотрена возможность создания, редактирования и назначения расписаний и выполнения действий по расписанию.

- **Пользователи**

В «Дозор-И-РМ» поддерживается множество профилей пользователей.

- **Отчеты**

В «Дозор-И-РМ» встроен генератор отчетов с открытым кодом, позволяющий создать множество стандартных шаблонов для отчетов.

- **Управление и администрирование**

В интерфейсе «Дозор-И-РМ» имеются удобные меню для управления и администрирования с быстрым поиском и взаимными перекрестными ссылками.

Технические характеристики	Значение параметра
1 Версии операционной системы	Microsoft® Windows Version 7, Windows Version 8.1, Windows Version 10, Server 2008 R2 (SP2), Server 2012 R2
2 Прикладное ПО	Лицензия на один клиентский модуль ПО "Дозор И"
3 Конструктивные, габаритно-весовые параметры	
○ процессор	Intel® Core™ i5 или лучше
○ размер памяти	4 Гб
○ сетевые интерфейсы	Gigabit Ethernet (1000 Мбит/с) (RJ-45)
○ графический контроллер	интегрированный графический адаптер Intel
○ объем жесткого диска	500Гб
○ монитор	21.5" LED (1920x1080) Full HD
○ устройства управления	беспроводная клавиатура, мышь
○ форм-фактор	моноблок
○ габаритные размеры (ШxВxГ)	540 x 396 x 94 мм
○ масса	7,5 кг
4 Эксплуатационные параметры	
○ параметры электропитания	сеть переменного тока частоты 50 Гц с напряжением (220 ± 5%) В
○ потребляемая мощность	150 Вт
○ диапазон рабочих температур	от +10°C до +35°C
○ относительная влажность воздуха (без образования конденсата)	от 40 до 80%, при 25 °C