

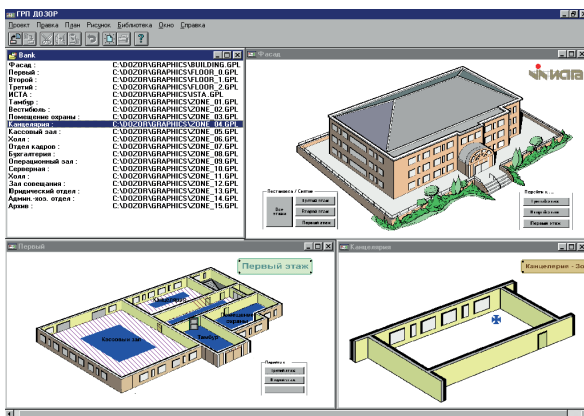
## Комплексы рабочих мест Дозор-М-РМ АФЕТ. 425680.400 ТУ

Предназначены для организации рабочих мест операторов/администраторов, на которых реализуются системы охранной сигнализации, контроля и управления доступом.

АРМ работает под управлением прикладного программного обеспечения «Дозор-М».

Пакет прикладного программного обеспечения «Дозор-М» служит для конфигурирования, администрирования и управления системами СОТС и СКУД на основе оборудования «Дозор», а также дает возможность интегрировать множество подсистем СОТС и подключенных к ним терминалов доступа в единую систему безопасности.

### Преимущества и особенности:



- Модульная архитектура системы с легко меняемой в процессе эксплуатации конфигурацией хорошо адаптируется к любым конфигурациям объекта
- Гибко настраиваемые права операторов
- «Глубокая интеграция» средств СОТС и СКУД с поддержкой максимума их функциональных возможностей
- Единый пользовательский интерфейс обеспечивает удобство пользователей

### Комплексы выпускаются в следующих модификациях:



Комплекс рабочего места оператора «Дозор-М-РМ»  
АФЕТ.425681.414-00



Комплекс рабочего места оператора бюро пропусков  
«Дозор-М-РМ-БП»  
АФЕТ.425681.414-10



Технические характеристики	«Дозор-М-PM» исп. -00	«Дозор-М-PM-БП» исп. -10
Операционная система:	Microsoft® Windows Version 7, Windows Version 8.1, Windows Version 10, Server 2008 R2 (SP2), Server 2012 R2	
Состав лицензий:	Лицензия на Базовый комплект ПО "Дозор-М"	
<b>Дополнительные лицензии</b>		
– Программный модуль Медиатор Дозор-М	+	+
– Программный модуль Клиент Дозор-М	+	+
– Программный модуль Клиент Отчетов Дозор-М	+	-
– Программный модуль изготовления наклеек на карты	-	+
<b>Конструктивные, габаритно-весовые параметры</b>		
– процессор	Intel® Core™ i5 или лучше	
– размер памяти	4 Гб	8 Гб
– сетевые интерфейсы	Gigabit Ethernet (1000 Мбит/с) (RJ-45)	
– графический контроллер	интегрированный графический адаптер Intel	
– объем жесткого диска	500 Гб	1 Тб
– монитор	21.5" LED (1920x1080) Full HD	
– устройства управления	беспроводная клавиатура, мышь	
– форм-фактор	моноблок	
– габаритные размеры (ШхВхГ)	540x396x94 мм	495x460x200 мм
– масса	7,5 кг	5,2 кг
<b>Эксплуатационные параметры</b>		
– параметры электропитания	сеть переменного тока частоты 50 Гц с напряжением (220 ± 5 %) В	
– потребляемая мощность	150 Вт	120 Вт
– диапазон рабочих температур	от +10 до +35 °С	от -10 до +50 °С
– относительная влажность воздуха (без образования конденсата)	от 40 до 80 %, при 25 °С	