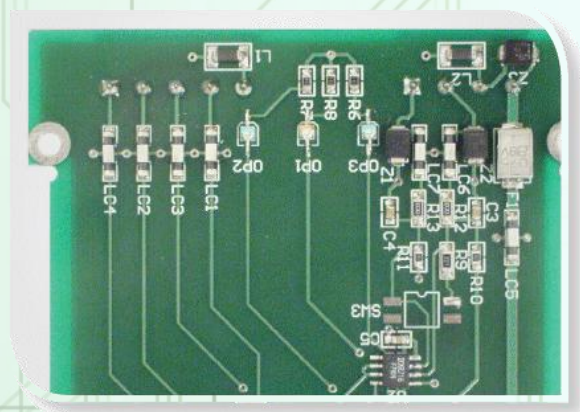
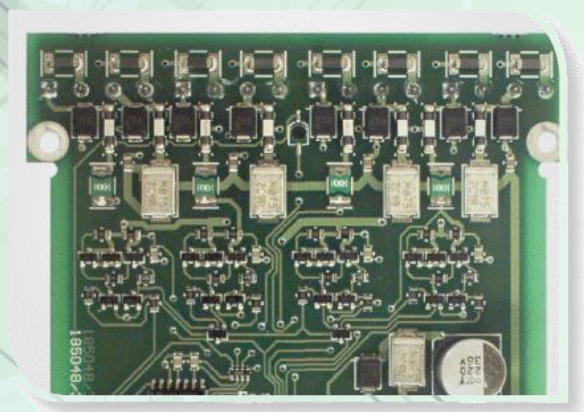


Адресные модули АМ-Д и Источник питания ИБП-Д ЕЮКТ 1.730.013 ТУ



Назначение

Адресный модуль АМ222-Д является компонентом Приемно-контрольного охранно-пожарного прибора (ППКОП) "Дозор" и служит для контроля шлейфов охранной сигнализации ("Тревога" и "Вскрытие") и передачи сообщений о состоянии контролируемых шлейфов по адресной шине на охранную панель ППКОП "Дозор".

Число входов и выходов системы определяется используемыми адресными модулями, подключаемыми к адресным шинам охранных панелей (а также и терминалов доступа) с использованием протокола S-Art.

Имеются модули с 1, 2, 3 или 6 входами. Различные модули поддерживают разные схемы подключения цифровые входы и одно- и двух-резистивные охранные шлейфы, – с тем, чтобы обеспечить возможность разнообразных конфигураций.

Типы адресных модулей

АМ09

- 2 цифровых входа, для размещения в корпусе извещателя
- Размеры 25×38×6 мм.

АМ220

- 1 двухрезистивный охранный шлейф, выход питания 12 В.
- Размеры 65×130×20 мм.

S-221

- 2 однорезистивных охранных шлейфа, выход питания 12 В.
- Размеры 65×130×20 мм.

АМ222

- 2 цифровых входа, релейный выход, выход питания 12 В
- Размеры 65×130×20 мм.

АМ223

- 1 двухрезистивный шлейф, релейный выход, выход питания 12 В.
- Размеры 106×158×21 мм.

АМ212

- 2 однорезистивных шлейфа, релейный выход, выход питания 12 В.
- Размеры 106×158×21 мм.

АМ224

- 2 двухрезистивных шлейфа, 2 выхода питания 12 В.
- Размеры 106×158×21 мм.

AM226

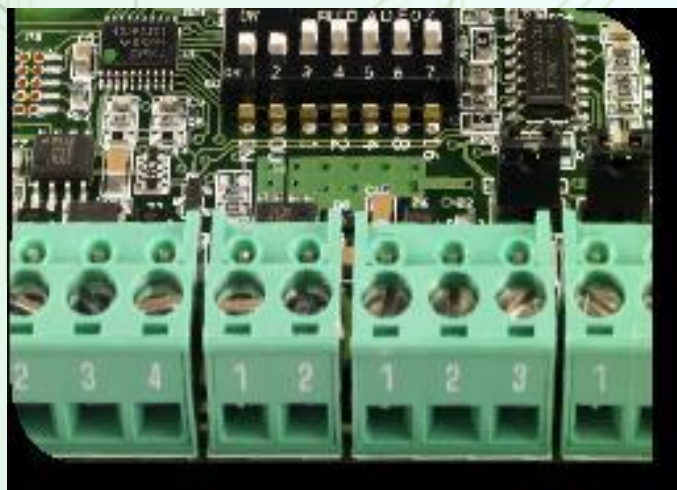
- 4 однорезистивных шлейфа, 2 релейных выхода, 2 выхода питания 12 В.
- Размеры 106×158×21 мм.

AM225

- 3 двухрезистивных шлейфа, 2 выхода питания 12 В.
- Размеры 106×158×21 мм.

AM06

- 6 двухрезистивных шлейфов, 1 выход "открытый коллектор", 1 выход питания 12 В.
- Размеры 106×158×21 мм.



Источники питания

Источник питания ИБП-Д является компонентом Приемно-контрольного охранно-пожарного прибора (ППКОП) "Дозор" и служит для обеспечения бесперебойного электропитания ППКОП "Дозор" или его отдельных сегментов.

Источник питания представляет собой импульсный преобразователь напряжения в сборе с платой заряда аккумуляторов.

Питание

- 12 В, до 6,5 А
- 24 в, до 3,8 А

Аккумуляторы

- Ток заряда аккумуляторов 1,2 или 1,8 А.
- Емкость аккумуляторов до 24 Ач.

Характеристики

- Температурная компенсация напряжения заряда аккумуляторов.
- Автоматический тест емкости аккумуляторов.
- Защита от полного разряда аккумуляторов
- Контроль состояния через адресный модуль СОТС
- Контроль отказа сетевого питания и аккумуляторов