



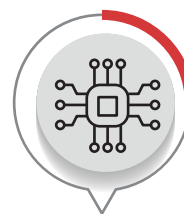
Сервер баз данных прикладного программного обеспечения СБД-Л «ЕЛЬ» АФЕТ.425628.200 ТУ



Предназначен для обработки и хранения информации, поступающей от оборудования СУДОС «Ель»



Обеспечивает ведение и хранение единой базы данных системы и операций ввода-вывода



Обеспечивает работу комплексов рабочих мест "Кипер-PM" в системе с разграничением прав доступа

Функции сервера



Прием и регистрация команд/запросов от удаленных пользователей СУДОС «Ель»



Выполнение команд и генерация сообщений по расписанию



Формирование отчетов по событиям, тревогам и действиям операторов от охранных зон, групп, разделов, считывателей, точек доступа, видеокамер и других элементов систем безопасности и автоматики зданий



Регистрация всех действий операторов «Кипер-PM»



Фиксирование в базе данных всех событий СУДОС «Ель»



Формирование управляющих команд на аппаратуру СУДОС "Ель": управление постановкой и снятием; блокировкой и разблокировкой СКУД; управление элементами систем безопасности и автоматики зданий



Сертификат соответствия технических средств обеспечения транспортной безопасности (по Постановлению Правительства РФ №969)

Функции программного обеспечения:

- Хранение и администрирование полной информационной модели безопасности объекта, содержащей сведения о технических средствах, пропусках, графических планах, учётных записях и параметрах.
- Предоставление набора интерфейсов пользовательских программ для автоматизации деятельности оператора, администрирования и сервисного обслуживания.
- Организация взаимодействия с IP-контроллерами и другими программными средствами в IP-сети, синхронизация данных, обмен событиями.
- Архивирование конфигурации и событий системы безопасности, удаление устаревших событий системы безопасности.
- Реализация серверной части функций связанных с формированием отчетов: получение отчетов по событиям, тревогам и действиям операторов от охранных зон, групп, разделов, считывателей, точек доступа, видеокамер и других элементов систем безопасности и автоматики зданий.
- Поддержка текущих планов: отображение состояний графических электронных планов охраняемых объектов.
- Обслуживание накопителей: конфигурирование накопителей системы, используемых для хранения событий, конфигурации, видеозаписей и другой информации.
- Автоматизация действий системы – выполнение команд и генерация сообщений по расписанию: архивирование базы данных, постановка зон на охрану и др.

Технические характеристики:

Основные параметры	Значение
Сетевые интерфейсы	Gigabit Ethernet (10/100/1000 Мбит/с)(RJ-45)
Процессор	Intel® E3-1220v5
Тактовая частота процессора	не менее 3,0 ГГц
Размер и тип памяти	не менее 8 Гб DDR3
Объем и интерфейс жесткого диска	1000 Гб SATA
Форм-фактор	1U 19" стоечное исполнение
Эксплуатационные параметры	
Напряжение входного электропитания	сеть переменного тока частоты 50 Гц с напряжением (220± 5 %) В
Потребляемая мощность	≤ 900 Вт
Режим эксплуатации	непрерывный, круглосуточный
Диапазон рабочих температур	от +5 до +40 °С
Относительная влажность воздуха (без образования конденсата)	от 40 до 80 %, при 25 °С